

2026年春

法人向けレグザ総合カタログ  
業務用ディスプレイ/テレビ

# REGZA

もっと詳しい内容は法人サイト <https://www.regza.com/b2b>



## あらゆるシーンに、 確かな映像力を。



### お問い合わせ

ご購入前  
お問い合わせ



商品に関する  
ご質問・お問い合わせ



ご購入後  
お問い合わせ



### お電話でのお問い合わせ(業務用ディスプレイ)

修理以外のご相談は、上記の各窓口へお問い合わせください。  
故障した時は、お買い上げの販売店に修理をご依頼ください。  
お買い上げの販売店に修理のご相談ができない場合には、以下の窓口にご相談ください。  
保守サービスに係る作業を実施する時間は、平日(月~金曜日)の9:00~17:30までとなります。(祝日及び弊社休業日を除く)

### TVS REGZA 業務用ディスプレイ お客様相談窓口

一般回線・PHSからのご利用は

フリーダイヤル(通話料:無料)

0120-1048-27

携帯電話からのご利用は

ナビダイヤル(通話料:有料)

0570-666-065

受付時間:月~金曜 9:00~17:00 (祝日及び弊社休業日を除く)

法人用レグザサイトの閲覧推奨環境は、PC(パソコン)にて解像度「1920×1080pixel以上」、ブラウザはPC版「Google Chrome」及び「Microsoft Edge」での表示を基準に制作しております。  
これより解像度が低い、または他の環境などで表示した場合、画像の欠けや各配置・段落の崩れ、その他正常に表示されない場合がございます。  
モバイル機器での表示は、ご利用の各デバイス情報を元にレスポンスWebデザインにより自動変換された表示であり、全ての環境において表示を保証するものではありません。

※本カタログの商品写真・画面・説明写真はイメージです。 ※記載された仕様、デザインは、設計変更その他の理由によりお断りなく変更させていただく場合があります。 ※「V型」は液晶テレビなどの平面表示装置の画面サイズを表す単位で、映像が映る有効画面の対角寸法を単位「インチ」で測った値です。 ※レグザ、REGZA、ルーム コンシェルジュ®、Room Concierge®は、TVS REGZA株式会社の登録商標です。 ※レグザキャンパスは、TVS REGZA株式会社の商標です。 ※Google および Googleロゴは、Google Inc.の商標です。 ※Android、Google Chrome、YouTube、YouTubeロゴは、Google LLCの商標です。 ※Microsoft、Windows、Microsoft Edgeは、米国Microsoft Corporationの米国およびその他の国における登録商標です。 ※Windows®の正式名称はMicrosoft®Windows® Operating Systemです。 ※Apple および Apple ロゴ、Mac OS、AirPlay、iPad、iPhoneは、米国および他の国々で登録されたApple Inc.の商標です。 ※iOSは、Apple Inc.のOS名称です。 iOSは、Cisco Systems, Inc.またはその関連会社の米国およびその他の国における登録商標または商標であり、ライセンスに基づき使用されています。 ※HDMI、HDMI High-Definition Multimedia Interface、HDMIのトレードドレスおよびHDMIのロゴは、HDMI Licensing Administrator, Inc.の商標または登録商標です。 ※Dolby、ドルビー、Dolby Atmosは、ドルビーラボラトリーズの商標または登録商標です。 ※VESAは、Video Electronics Standards Associationの登録商標です。 ※Wi-Fiは、Wi-Fi Allianceの登録商標です。 ※USB Type-C™はUSB Implementers Forumの商標です。 ※その他の本カタログに記載されている社名・商品名・サービス名などは、それぞれ各社が商標として使用している場合があります。

### TVS REGZA 株式会社

〒212-0013 神奈川県川崎市幸区堀川町6番地2 興和川崎西口ビル19階  
※所在地は変更になることがありますのでご了承ください。

このカタログは2026年4月現在のものです。



※画面・説明写真および説明図はイメージです。

<https://www.regza.com/b2b>



# REGZA

レグザがお届けする、最適な映像ソリューション。  
あらゆる空間に新たな可能性を。

## ご利用シーンから選ぶ



## 製品ラインアップから選ぶ



さがす — ご利用シーン・製品ラインアップ

サインージディスプレイ  
TD-Z4  
TD-C4

電子黒板  
TD-E7TS

大型ディスプレイ  
ZD-X1R

ホテルテレビ・クラウド  
ZD-Z4

スペック・外形寸法

オプション・保証

02

## 法人向けレグザの主な特長

	サインージディスプレイ		電子黒板	RGB Mini LED	大型 4K Mini LED		4K Mini LED	4K 液晶		ハイビジョン 液晶	
	TD-Z4 シリーズ	TD-C4 シリーズ	TD-E7TS シリーズ	ZX1R	Z990R	Z770R	Z875R シリーズ	M550R シリーズ	C350R シリーズ	V35S シリーズ	S25S シリーズ
画面サイズ	75V型 65V型 55V型 50V型 43V型	65V型 55V型 50V型 43V型	75V型 65V型	116V型	110V型	100V型	85V型 75V型 65V型 55V型	85V型 75V型 65V型 55V型 50V型 43V型	65V型 55V型 50V型 43V型	40V型 32V型 24V型	40V型 32V型
4K 高精細	●	●	●	●	●	●	●	●	●	●	●
低反射 (ノングレア)	●	●	●	●	●	●	●	●	●	●	●
ネット動画対応	●	●	●	●	●	●	●	●	●	●	●
ミラーリング	●	●	●	●	●	●	●	●	●	●	●
テレビチューナー	●	●	●	●	●	●	●	●	●	●	●
縦設置	●	●	●	●	●	●	●	●	●	●	●
保証	5年保証	3年保証*	1年保証*	1年保証	1年保証	1年保証	1年保証	1年保証	1年保証	1年保証	1年保証

※画面・説明写真および説明図はイメージです。

\*有償オプションのお申込みで5年に延長可能 ※画面・説明写真および説明図はイメージです。

# 様々なシーンで活躍する レグザの高画質ディスプレイ

高い基本性能が、あらゆる空間で発信力を高めます。



## ショップ・小売店

入り口やショーウィンドウなどに設置して、セール案内や空間の演出等が可能です。



## コンビニ・ファストフード店

ショーウィンドウや店舗内に設置して、新商品やキャンペーン案内などが可能です。



## 病院・クリニック

大きく見やすいモニター画面で大切な情報をスムーズに患者さまへ伝えます。



## 文化・教育施設

生徒の端末と連動させた電子黒板として利用することで円滑な授業を実現します。



## 駅・空港

駅や空港、バス停などで、多言語にも対応した運行情報・観光情報等を表示できます。



## 飲食店

店頭や店内、カウンター等に設置して、メニューや商品情報等を発信できます。



## 会議室・企業

会議室や講堂オフィスでは高画質・高音質なモニターでスムーズなコミュニケーションを。

さがす — ご利用シーン

サイネージディスプレイ — 教育・企業向け電子黒板

大画面ディスプレイ

ホテルテレビ・クラウド

スベック・外形寸法

オプション・保証

04

03

※画面・説明写真および説明図はイメージです。

※画面・説明写真および説明図はイメージです。



# サイネージ ディスプレイ

鮮やかな映像で多様に対応する高画質サイネージ。

## 商業施設



TD-Z554

## 会議室



TD-C654

「さ」がご利用シーンアップ

サイネージディスプレイ

TD-Z4  
TD-C4  
series

教育・企業向け電子黒板

大型ディスプレイ

ホテルテレビ・クラウド

スベック・外形寸法

オプション・保証

06

業務用ディスプレイ・デジタルサイネージ

## TD-Z4 series

75V型 65V型 55V型 50V型 43V型

- 高画質
- 大画面
- 高輝度/低反射
- スクリーンミラーリング

TD-Z4について詳しくはこちら



## 24時間連続稼働が可能な業務用4Kディスプレイ。

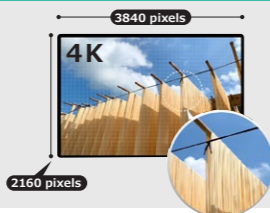
TD-Z4シリーズは、ノングレア（非光沢）パネルを採用した24時間連続稼働が可能な業務用ディスプレイです。メディアプレーヤーを搭載しており、ネットワークや外部機器を必要とせず単体運用を可能にし、横置き設置はもちろん、縦置き設置、傾斜設置にも対応しますので、あらゆる設置環境に対応可能です。

### 主な特長

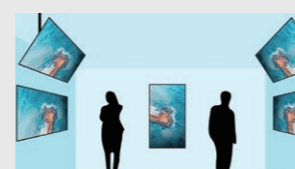
高輝度  
高画質  
500cd/m<sup>2</sup>\*の  
高輝度・高精細4Kパネル

大画面でも細部までくっきり表現。フルHDの4倍の画素数を持つ緻密な高精細4Kパネルにより、精細感や自然な色彩、輝きまでも再現。心に響く映像美を生み出します。

\*輝度は通常使用時の値です。



縦置き・横置き、どちらにも対応  
前後20°までの傾斜設置も可能



通常の横置き設置はもちろん、様々な場面で求められる縦置き設置にも対応しています。加えて前後20°までの傾斜設置に対応。幅広い設置形態をサポートします。

チャンネルスキャン	高輝度 4K HDR	反射防止 ノングレアパネル
スクリーンミラーリング	縦置き設置	壁掛対応
メディアプレーヤー	チアアップ	HTML5対応
スクリーンミラーリング	AirPlay	Bluetooth
5年保証	HDMI端子	24時間連続稼働
マルチスクリーン		防塵性能 IP5X

業務用ディスプレイ・デジタルサイネージ

## TD-C4 series

65V型 55V型 50V型 43V型

- 高画質
- 大画面
- 低反射
- スクリーンミラーリング

TD-C4について詳しくはこちら



## 低反射で見やすい業務用4Kディスプレイのエントリーモデル。

幅広く導入できる汎用性と、ヘイズ値25%のノングレアパネルによる高い視認性、豊富な端子やメディアプレーヤー内蔵などの利便性を併せ持つ、4Kディスプレイのエントリーモデルです。

### 主な特長

高画質  
明るい環境でも文字情報等を鮮明に表示できるノングレアパネル

ヘイズ値25%のノングレアパネルが、表面にあたる光の映り込みを大幅に抑えます。外光が差し込む場所や照明で明るい環境でも映像や文字情報を鮮明に表示でき、情報伝達の質が大きく向上します。



光沢液晶パネル ノングレア液晶パネル

高画質  
フルHDの4倍となる圧倒的な情報量を持つ高精細4Kディスプレイ

4K高精細パネルが、大画面でも細部の質感や陰影までも鮮明に映し出します。優れた色再現性により自然な色合いを忠実に描き、コンテンツの魅力をあますことなく表現します。



05

※画面・説明写真および説明図はイメージです。

※画面・説明写真および説明図はイメージです。



# 教育・企業向け 電子黒板

教育現場や企業の会議、プレゼン等で活躍。用途に合わせた最適なレグザをお選びください。

## 文化・教育施設



TD-E757TS



レグザキャンパス  
商品特設ページは  
こちらから

## 会議室



TD-E657TS

4K電子黒板・タッチパネルディスプレイ「レグザキャンパス」

# TD-E7TS series

75V型 65V型



TD-E7TSについて  
詳しくはこちらから



## 大型Androidタブレットに 電子黒板機能を搭載。

Google EDLAの認証を取得し、Google Playストアや

Google Workspace for Educationのソリューションをご利用いただける

多機能電子黒板。カメラとマイクを標準搭載しており、オンライン会議にも使用できます。



### 教育現場や企業で役立つポイント

#### AirPlayやスクリーンミラーリング対応で 無線で画面共有できる

マルチOS対応で、ワイヤレスを使用して先生や生徒が簡単に電子黒板に資料などを映せます。手元のタブレットPC画面を大画面で共有したりプレゼンテーションを行ったりもできます。



#### ネイティブの英語音声スピーカーを使って聴かせ、リスニング試験対策に活用

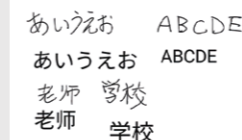
前面15W×2個のスピーカーに加え、背面から20Wのサブウーファーが迫力のある低音を補完します。教室の隅々まで、クリアな音声が届くので、リスニング試験対策にも最適です。



### その他の主な特長

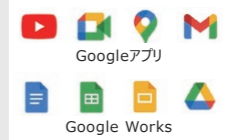
#### 進化したホワイトボード<電子黒板> OCR機能(手書き文字のテキスト化)

手書きした文字を自動でテキスト化します。板書書きの体裁を気にすることなく、テンポよく書き込んでお使いいただけます。  
※対応言語: 日本語、英語、中国語(簡体字、繁体字)



#### Googleソリューションが ご利用いただけます

お気に入りのAndroidアプリをインストールしたり、Google MeetやYouTube、Chromeブラウザなどが利用できます。またGoogleスライドやGoogleスプレッドシートなどを開いて直接編集もできます。



#### 授業や会議の内容を保存できる (画面録画・録音機能)

「レグザキャンパス」に映る画面を録画・保存して、授業の記録や、解説動画の制作やビデオ会議なども、録画することが可能です。また、内蔵マイクを介した会話の録音も可能です。



#### 滑らかな書き心地と電子黒板機能

専用ペンの使用で、自然な筆記習慣を実現します。また電子黒板機能は、書き込み内容を本体内蔵メモリーやUSBメモリーにデータ保存可能。ペーパーレス化に貢献します。



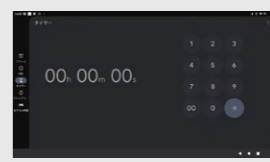
#### 直感的な操作が可能な (タッチパネル機能)

PCとレグザキャンパスをHDMIケーブルとUSBケーブル、もしくは、USB Type-Cケーブルで接続すればPCの外付けタッチパネルとして表示・操作(運動)が可能のため、別々に操作する必要がありません。



#### ちょっとした時間管理に便利な (簡易タイマー機能)

残り時間を画面上に表示し、終了時間になると点滅やアラート音でお知らせするタイムキーパーアラートを搭載。会議や発表の時間枠をあらかじめ設定すれば、会議の計画的な進行に役立ちます。



116V 110V 100V

# 大型ディスプレイ

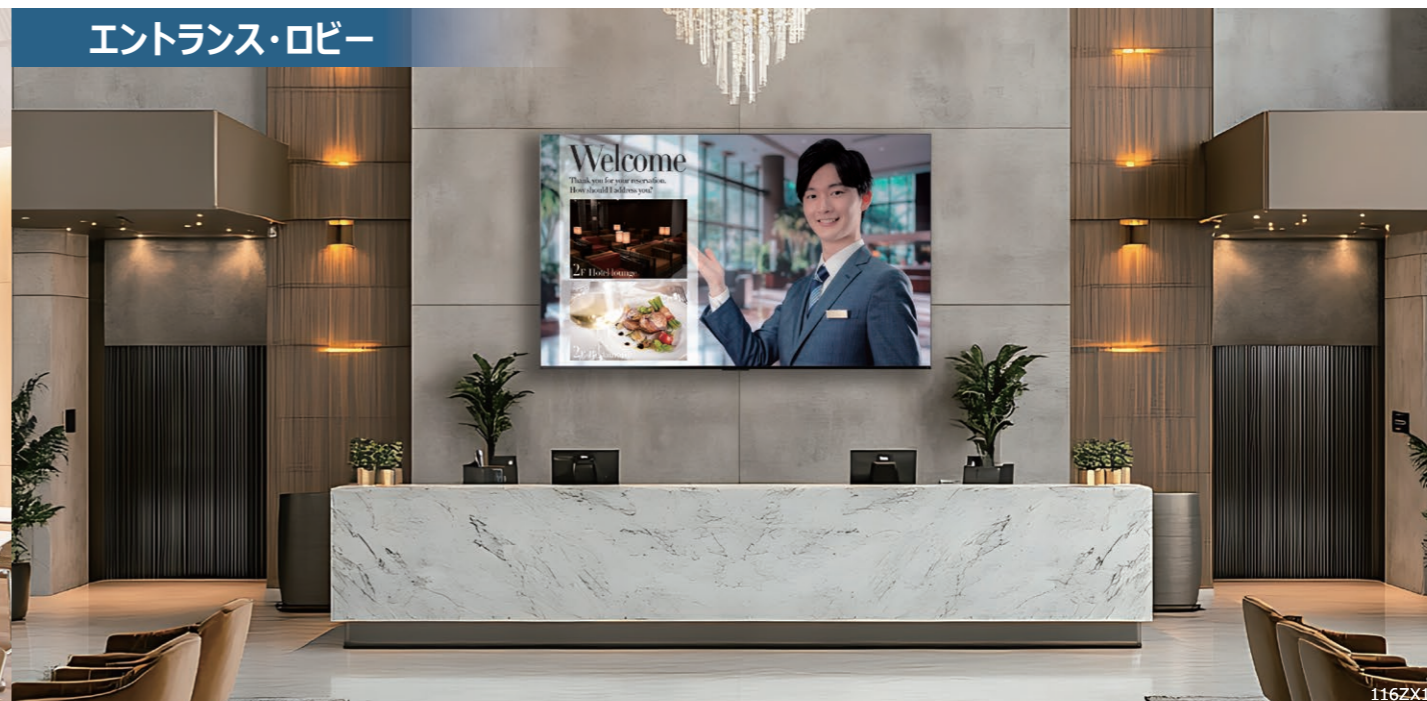
大画面ならではの迫力と存在感で、伝えたいメッセージを確実に力強く印象づける大型ディスプレイ。

大会議室



116ZX1R

エントランス・ロビー



116ZX1R

商業施設



110Z990R

講堂・ホール



110Z990R

RGB Mini LED 液晶レグザ

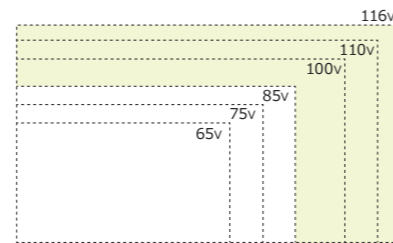
**ZX1R** 116V型

4K Mini LED 液晶レグザ

**Z990R** 110V型

**Z770R** 100V型

高画質 大画面 AirPlay/スクリーンミラーリング 高音質



■他のサイズとの画面比較

BS 4K 4K HDMI 2.1

ZX1Rについて詳しくはこちら



Z990Rについて詳しくはこちら



Z770Rについて詳しくはこちら



## 高画質・高輝度を実現したハイクオリティ大型ディスプレイ。

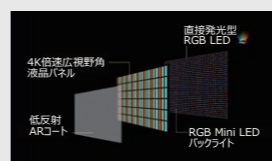
レグザ史上最大画面サイズ、116V型のZX1Rをはじめ、110V型のフラッグシップモデルZ990Rと100V型スタンダードモデルのZ770Rもご用意。かつてない鮮やかさを実現した大画面ディスプレイで、幅広いニーズにお応えします。

※画面・説明写真および説明図はイメージです。

### 主な特長

#### ZX1R 色彩が次元を超える 新開発 RGB Mini LED 液晶

高色純度で発光するRGB Mini LED パネルを新開発。レグザエンジンZRaで各色を独立して高度にエリア駆動。色鮮やかな高画質を実現し、純度の高い色表現で、かつてない鮮やかな映像を映し出します。



#### ZX1R Z990R 重低音立体音響システム ZIS レグザイマーシブサウンド360 PRO

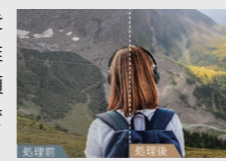
20個のスピーカーを搭載し、最大出力ZX1Rは110W\*、Z990Rは122W\*のアンプで駆動。ライブ会場の臨場感をそのままに、空間を包み込むダイナミックなサウンドが、すみずみまで広がります。



\*音声実用最大出力合計値、同時駆動 (JEITA)

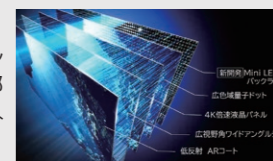
#### ZX1R Z990R AI ナチュラル フォーカス テクノロジーPRO

その場で見るような、リアルな立体感を再現。レグザエンジンZRaが、AIで構図を推定し、構図全体のなかの人物を検出し、顔や衣装を正確に把握することで、高精細で立体感のある高画質を実現します。



#### Z990R 新開発 Mini LED 液晶パネルモジュール

バックライトにLEDを高密度に配置し、より鮮やかな映像表現を実現しました。明るさを大幅にアップし、明部暗部の境もよりはっきりと表現した、高コントラストでリアルな映像を再現しました。



「さすがご利用シーンアップ」サイネージディスプレイ TDZ4 TDZ4 TDZ4 教育・企業向け電子黒板

## 大型ディスプレイ

ホテルテレビ・クラウド

スベック・外形寸法

オプション・保証



# ホテルテレビ

高画質映像やネット動画への対応等、宿泊客さまのお部屋での満足感を向上させます。

## ラグジュアリーホテル



## リゾートホテル



## ビジネスホテル



# テレビも、ネット動画も 4K大画面で、美しく快適に楽しめる。

より高画質で、鮮やかな映像が楽しめるハイグレードモデルのZ875Rシリーズと、性能・機能・コストのバランスが取れたエントリーモデルのM550R・C350Rシリーズ。4Kの美しい大画面テレビが、ホテルでの快適なひとときをお客さまにお届けします。

4K Mini LED液晶レグザ

## Z875R series

85v型 75v型 65v型 55v型

4K HDR 動画配信サービス 無線LAN ミラーリング デバイス対応 クラウドサービス

高画質 大画面 AirPlay/スクリーンミラーリング 高音質

Z875Rについて詳しくはこちら

4K 液晶レグザ

## M550R series

85v型 75v型 65v型 55v型 50v型 43v型

4K HDR 動画配信サービス 無線LAN ミラーリング デバイス対応 クラウドサービス

高画質 大画面 AirPlay/スクリーンミラーリング

M550Rについて詳しくはこちら

4K 液晶レグザ

## C350R series

65v型 55v型 50v型 43v型

4K HDR 動画配信サービス 無線LAN ミラーリング デバイス対応 クラウドサービス

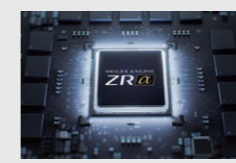
高画質 大画面 AirPlay/スクリーンミラーリング

C350Rについて詳しくはこちら

### 主な特長

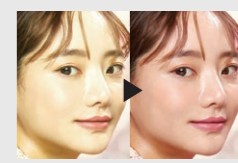
#### Z875R 圧倒的な学習・解析・表現能力を備えたレグザエンジンZRa搭載

人間の感性を持ったかのようなレグザ最新のハードウェアAIエンジンが圧倒的な解析精度を実現。高ビットの信号処理と超解像技術を用い、実世界の光のきらめきや人物の表情、臨場感までもリアルに再現します。



#### M550R 健康的で自然な質感の人肌を再現 ナチュラルフェイストーン

人肌の立体感や質感を向上させるとともに、黒ずみや白飛びなどを抑制し、自然な人肌を再現します。さらに、撮影環境などの影響により不自然に感じるカラーシフトした人肌を自然で美しい色合いに再現します。



#### Z875R 新開発 高輝度 Mini LED液晶

新開発MiniLEDバックライトモジュールにより従来の約1.2倍\*もの高輝度化を実現。またエリア分割を約1.5倍\*とし黒の再現力を強化しました。さらに低反射コートとワイドアングルシートを採用し、斜めからも見やすく、高コントラストで鮮やかな高画質を実現しました。



#### M550R 全面直下型 広色域LEDパネルモジュール

クラスを越えて、さまざまなコンテンツもあざやかに高コントラストで楽しめる、新開発レグザ専用広色域LEDを採用した直下型バックライト。リビングでも快適な映像で視聴が可能です。



\*従来モデルZ870Nシリーズと新モデルZ875Rシリーズとの比較

※画面・説明写真および説明図はイメージです。

※画面・説明写真および説明図はイメージです。

「さすがご利用シーンアップ」サイネージディスプレイ 教育・企業向け電子黒板 大型ディスプレイ

ホテルテレビ

スベック・外形寸法 オプション・保証



# ホテルテレビ・クラウド

## 旅館



40V35S

## ビジネスホテル



40S25S

ハイビジョン 液晶レグザ

# V35S series

40V型 32V型 24V型



V35Sについて詳しくはこちら

ハイビジョン 液晶レグザ

# S25S series

40V型 32V型



S25Sについて詳しくはこちら

## ハイビジョン液晶ディスプレイのエントリーモデル。

無線LAN内蔵でネット動画が楽しめて、Bluetoothにも対応したV35Sシリーズと、複雑な機能は省き、シンプルにテレビを楽しむためのS25Sシリーズ。どちらもお客様の快適なホテルライフをサポートします。

### 主な特長

**V35S** **いま話題のさまざまなネット動画が楽しめる**

多彩なネット動画に対応。リモコンにはさまざまな動画配信サービスのダイレクトボタンを配置しているので、お好みの動画配信サービスへ手軽にアクセスできます。

**V35S S25S** **高画質と快適な操作性を兼ね備えたレグザエンジンHR**

地デジやBS・CS放送を高精細に楽しめる、進化した新エンジン。高速レスポンス、ノイズリダクション、快適な操作性を備えました。

**V35S** **モバイルデバイスなどのコンテンツを、レグザの大画面で楽しめる**

Apple AirPlay 2対応により、Apple製デバイスをレグザと同じネットワークに接続してAirPlayアイコンをタップすると、レグザにミラーリングをすることができます。

**V35S S25S** **バランスの良いクリアな高音質のレグザパワーオーディオシステム**

バスレフボックススピーカーが、低音から高音まで、バランスの良い迫力のあるサウンドを再現します。

※画面・説明写真および説明図はイメージです。

## レグザのホテルクラウドサービス①

クラウド型 簡易ホテル客室インフォメーションサービス

# レグザ ウェルカムページ

客室のテレビ画面にウェルカムメッセージを表示する簡易インフォメーションです。テレビの電源オンで自動表示だから、現場スタッフの負担を軽減できます。



※画面はイメージです。※S25Sでご利用の場合、別途環境条件が有ります。詳細は販売店にお問い合わせください。

ホテル客室用ページについて詳しくはこちら

50室未満 初期登録料 **無料**

月次利用料 **無料**

追加機器 **不要**

### お好きな画像を表示でき、印刷物削減でコストカットを実現

宿泊施設までご用意いただく画像データを入室時のテレビ画面に表示することができます。チラシ等の印刷物を部屋に用意する必要がなく、コストカットにつながります。

### 全居室の表示コンテンツを一斉更新

クラウド型だから、各部屋での更新作業は不要。サーバからコンテンツを直接一斉に更新することができます。複数ページにも対応したルームコンシェルジュ®へのグレードアップも可能です。

## レグザのホテルクラウドサービス②

クラウド型 ホテル客室インフォメーションサービス

# ルーム コンシェルジュ®

追加システム不要！低コストでシンプル機能のホテルインフォメーションを提供します。宿泊客さまはレグザの純正リモコンで楽々操作でき、多言語にも対応可能。運用の開始後は、宿泊施設までいつでも編集・更新が可能です。

テレビ以外の追加機器 **不要**

施設単位のバジェット型 **格安料金**

**多言語に対応**

### お部屋や館内の印刷物の代わりに、コストカットを実現

レグザの純正リモコン一つで、テレビ画面にあらゆる情報を表示できるので、客室に設置していた印刷物を軽減することができ、コストカットを実現します。

### 簡単編集・簡単更新 スマートフォンからも作業できます

コンテンツ制作・更新も簡単！テンプレート方式で画像や動画を差し替えたりテキスト編集をサポートします。

### オプションで様々な機能の追加も可能

自動混雑表示や、ランドリー稼働情報、リネンインジケータ等にもオプションで対応可能。オリジナルデザインのテンプレートもオーダーにて制作いたします。



※画面はイメージです。※S25Sでご利用の場合、別途環境条件が有ります。詳細は販売店にお問い合わせください。

**こんな方におすすめ**

- チラシなどの印刷物を削減したい。
- 動画など豊富なコンテンツでおもてなしをしたい。
- インバウンド観光客のため多言語対応したい。

※画面・説明写真および説明図はイメージです。

「さがす」ご利用シーンアップ サイネージディスプレイ TD24 TD44 TD64 教育・企業向け電子黒板 大型ディスプレイ

ホテルテレビ・クラウド

スベック・外形寸法 オプション・保証



# スペック・外形寸法

法人向けレグザ・業務用ディスプレイのホームページはコチラ▶



「さがす」ご利用シーン  
TDZ4  
TDZC4

「教育・企業向け電子黒板」

「大型ディスプレイ」

「ホテルテレビ・クラウド」

# スペック・外形寸法

「オプション・保証」

搭載ページ	TD-Z4 シリーズ					TD-C4 シリーズ				TD-E7TS シリーズ	
	P5	P6	P7-8	P7-8							
形式	TD-Z434	TD-Z504	TD-Z554	TD-Z654	TD-Z754	TD-C434	TD-C504	TD-C554	TD-C654	TD-E657TS	TD-E757TS
画面サイズ	43V型	50V型	55V型	65V型	75V型	43V型	50V型	55V型	65V型	65V型	75V型
パネル方式	ADS <sup>1)</sup> 方式 ノングレア 液晶	In Plane Switching 方式	ADS <sup>1)</sup> 方式ノングレア液晶			ADS <sup>1)</sup> 方式 ノングレア 液晶	VA方式 ノングレア 液晶	ADS <sup>1)</sup> 方式 ノングレア液晶		ADS <sup>1)</sup> 方式 ノングレア液晶 (非光沢)強化ガラス	
画面数(水平×垂直)	3840×2160[4K/パネル]					3840×2160[4K/パネル]				3840×2160[4K/パネル]	
輝度(通常) <sup>2)</sup>	500cd/m <sup>2</sup>					350cd/m <sup>2</sup>				500cd/m <sup>2</sup>	
コントラスト(標準)	1200:1					1200:1				1200:1	
画素値	25%					25%				非公開	
視野角(上下/左右)	178°/178°					178°/178°				178°/178°	
映像処理エンジン	—					—				—	
HDR 信号対応	HDR10					HDR10				HDR10	
サウンドシステム/ イコライザー	—					DTS Virtual X				—	
音声出力最大出力 (DITTA)	20W(同時駆動)メインスピーカー(10W+10W)					20W(同時駆動)メインスピーカー(10W+10W)				50W(同時駆動)メインスピーカー (15W+15W)+サブウーファー(20W)	
内蔵スピーカー	フルレンジ: 2個					フルレンジ: 2個				フルレンジ: 2個 + サブウーファー: 1個	
タッチセンサー方式	—					—				赤外線スキャン方式	
最大タッチポイント数	—					—				20点	
ペンツール/ ペンアプリ	—					—				専用ペン + 指 / 内蔵	
USB 接続による タッチ適用 OS	—					—				Windows10 / Windows11 / Mac OS / Linux / Android9.0以上 / Chrome OS	
画像保存	—					—				本体 USBメモリー、 Google ドライブ(クラウド)など	
カメラ	—					—				●(4Kカメラ)	
マイク	—					—				●(8ch MicArray)	
HDMI <sup>®</sup> 入力端子 <sup>3)</sup>	2(ARC) <sup>4)</sup>					3(ARC <sup>5)</sup> )				3	
DP 入力端子	1					—				—	
HDMI <sup>®</sup> 出力端子	1					—				1	
音声出力	●(ステレオミニジャック(φ 3.5 mm))					●(ステレオミニジャック(φ 3.5 mm))				●(ステレオミニジャック(φ 3.5 mm))	
コントロール端子	2 / (RS-232C(RJ45)入力, 出力)					1 / RJ45 端子, RS-232C 準拠				2 / (RS-232C(RJ45)入力, 出力)	
LAN 端子	●(RJ45, 100BASE-TX)					●(RJ45, 100BASE-TX)				●(RJ45, 100BASE-TX)	
無線 LAN	●(2.4GHz/5GHz, IEEE802.11ac/a/b/g/n)					●(2.4GHz/5GHz, IEEE802.11 a/b/g/n/ac)				●(2.4GHz/5GHz, IEEE802.11 b/g/n/ac)	
Bluetooth	●(Version 5.1)					●(Version 5.1)				●(Version 5.1)	
USB Type-C 端子	—					—				—	
USB 端子	2(USB3.0 + USB2.0)					2(USB2.0)				4(TypeA(USB3.0)×3+ TypeB(USB2.0)×1)	
OPS スロット	—					—				1	
ブラウザ メディアプレイヤー 機能	●(USB / 内蔵メモリ)					●(USB / 内蔵メモリ)				●(USB / 内蔵メモリ)	
ミラーリング機能	●(Screen share <sup>6)</sup> / Miracast / AirPlay <sup>7)</sup> ) <sup>8)</sup>					●(スクリーンミラーリング) <sup>9)</sup>				—	
ビデオウォール 設定(タイリング)	●(最大 15×15)					—				—	
デジタイゼーション	●(最大 9")					—				—	
LAN コントロール機能	●					●				●	
RS-232C コントロール機能	●					●				●	
リモコン ボタンロック機能	●					●				●	
設定メニューロック	●					●				●	
電源	AC 100V、50/60Hz					AC 100V、50/60Hz				AC 100V、50/60Hz	
消費電力(標準)	120W	150W	190W	210W	290W	120W	140W	160W	170W	180W	220W
外形寸法 (高さ×奥行)	971×558 ×63mm	1125×645 ×63mm	1240×711 ×64mm	1459×833 ×64mm	1576×956 ×64mm	957×562 ×74mm	1110×649 ×77mm	1226×713 ×78mm	1446×838 ×75mm	1488×935 ×102mm	1710×1060 ×105mm
質量(スタンド 含む/本体のみ)	-/8.5kg	-/11.5kg	-/14.5kg	-/21.5kg	-/29.5kg	-/8.5kg	-/11.5kg	-/13.0kg	-/19.0kg	-/24.5kg	-/46.5kg
金具取り付け VESA規格	VESA 規格 300×300mm	VESA 規格 300×300mm	VESA 規格 300×300mm	VESA 規格 300×300mm	VESA 規格 300×400mm	VESA 規格 300×300mm	VESA 規格 300×300mm	VESA 規格 300×300mm	VESA 規格 400×400mm	VESA 規格準拠 600×400mm	VESA 規格準拠 600×600mm
ネジ穴径/深さ	M6/13.0mm	M6/12.5mm	M6/12.5mm	M6/12.5mm	M6/13.0mm	M6/12.0mm	M6/12.0mm	M6/12.0mm	M6/12.0mm	M8/30.0mm	M8/30.0mm
設置方向	横 / 縦 <sup>10)</sup>					横 / 縦 <sup>10)</sup>				横置きのみ	
設置角度	前傾 20 度、後傾 20 度					前傾 20 度、後傾 20 度				0°のみ	
稼働時間	24 時間 / 日					16 時間 / 日				16 時間 / 日	
防塵仕様	IP5X <sup>11)</sup>					—				—	
動作環境温度	0°~40°C					0°~40°C				5°~40°C	
リモコン	●(CT-8081)					●(CT-8081)				●(CT-8080)	
電源コード	●(2ピン、2m)					●(2ピン、1.5m)				●(3ピン、3m)	
RS-232C 変換ケーブル	●					—				—	
その他	取扱説明書、単四形乾電池 2 本					取扱説明書、単四形乾電池 2 本				取扱説明書、単四形乾電池 2 本、 スタンド(3m)、HDMIケーブル(3m)、 Type-Cケーブル(1m)、タッチパネル専用 USBケーブル(3m)、接続金具一式	

\*1) Advanced Super Dimension Switch 方式の液晶です。 \*2) 輝度は通常時使用時の値です。入力モードや映像の設定、設置・使用環境により変化します。また経年により劣化します。 \*3) HDMI、HDMI High-Definition Multimedia Interface という語、HDMI のトレードマークおよび HDMI のロゴは、HDMI Licensing Administrator, Inc. の商標または登録商標です。 \*4) HDMI<sup>®</sup> 入力端子 1 のみ対応しています。 \*5) HDMI<sup>®</sup> 入力端子 3 のみ対応しています。 \*6) Screen Share の機能のご利用には専用アプリのインストールが必要です。 \*7) AirPlay は、米国およびその他の国で登録された Apple, Inc. の商標です。 \*8) 接続する機器によっては表示できない場合があります。 \*9) コントラクトが HDCP で保護されている場合は最大 8 台まで。 \*10) 縦置きは、端子側が下向きとなる向きのみ対応しています。 \*11) IP(Ingress Protection) とは、IEC 規格で規定されている IP ネットワークの標準の図形記号で示したものです。全ての条件下(導電性の粉塵が舞う環境など)の使用において、製品の無故障、無故障を保障するものではありません。接続する機器によっては表示できない場合があります。

搭載ページ	ZX1R	Z990R	Z770R	Z875R	M550R	C350R	V35S	S25S														
	P9-10	P9-10	P9-10	P11-12	P11-12	P11-12	P13-14	P13-14														
形式	116ZX1R	110Z990R	100Z770R	85Z875R	75Z875R	65Z875R	55Z875R	45Z875R														
画面サイズ	116V型	110V型	100V型	85V型	75V型	65V型	55V型	45V型														
パネル方式	4K 液晶/パネル (RGB Mini LED(バックライト))	4K 液晶/パネル (Mini LED(バックライト))	4K 液晶/パネル (Mini LED(バックライト))	4K 液晶/パネル (Mini LED(バックライト))	4K 液晶/パネル																	
画面数(水平×垂直)	3840×2160[4K/パネル]	3840×2160[4K/パネル]	3840×2160[4K/パネル]	3840×2160[4K/パネル]	3840×2160[4K/パネル]																	
輝度(通常) <sup>1)</sup>	2	2	2	2	2																	
地上デジタル/ BS-110 度 CS デジタル	9/3	9/3	3/3	9/3	2/2																	
映像処理エンジン	レグザエンジン ZRa	レグザエンジン ZRa	レグザエンジン ZR	レグザエンジン ZRa	レグザエンジン ZR																	
広色域	RGB LED	広色域量子ドット	広色域 LED	広色域量子ドット	広色域 LED																	
広色域対応	●120Hz 低遅延(ゲームモード 144Hz VRR 対応)	●120Hz 低遅延(ゲームモード 144Hz VRR 対応)	●120Hz 低遅延(ゲームモード 144Hz VRR 対応)	●120Hz 低遅延(ゲームモード 144Hz VRR 対応)	—																	
HDR 高画質	AI HDR オプティマイザー/ HDR 復元 / HDR リライザー	AI HDR オプティマイザー PRO/HDR 復元 PRO/ HDR リライザー PRO	HDR オプティマイザー / HDR 復元 / HDR リライザー	HDR オプティマイザー / HDR 復元 / HDR リライザー	HDR オプティマイザー / HDR 復元 / HDR リライザー																	
サウンドシステム/ イコライザー	重低音立体音響システム ZS / レグザマニッシュサウンド 360 PRO / マルチスピーカー クロリティアメーションメント	重低音立体音響システム ZS / レグザマニッシュサウンド 360 PRO / マルチスピーカー クロリティアメーションメント	重低音立体音響システム Z	重低音立体音響システム Z	レグザパワーオーディオシステム																	
Dolby Atmos	●(5.1.2ch 対応)	●(5.1.2ch 対応)	●	●	—																	
Bluetooth 対応	●	●	●	●	●																	
音声出力最大出力 (DITTA)	合計 110W(同時駆動) メイン(30W) / サイド(20W) / トップ(20W) / センター(10W) / ウーファー(30W)	合計 122W(同時駆動) メイン(30W) / サイド(8W+8W) / トップ(8W+8W) / センター(10W+10W) / ウーファー(20W+20W)	合計 70W(同時駆動) 2Way メインスピーカー (15W+15W) + トップスピーカー (10W+10W) ウーファー 20W	合計 70W(同時駆動) 2Way メインスピーカー (15W+15W) + トップスピーカー (10W+10W) ウーファー 20W	30W (同時駆動) メイン スピーカー (15W+15W)	20W(同時駆動) メインスピーカー(10W+10W)		14W (同時駆動) メイン スピーカー (7W+7W)	12W (同時駆動) メイン スピーカー (6W+6W)	14W (同時駆動) メイン スピーカー (7W+7W)	12W (同時駆動) メイン スピーカー (6W+6W)											
スピーカー数	合計 20 個	合計 20 個	合計 7 個	合計 7 個	合計 2 個	合計 2 個		合計 2 個	合計 2 個	合計 2 個												
ネット動画	● <sup>2)</sup>	● <sup>2)</sup>	● <sup>2)</sup>	● <sup>2)</sup>	● <sup>2)</sup>																	
スクリーンミラーリング/ AirPlay2	● <sup>3)</sup> / ● <sup>4)</sup>	● <sup>3)</sup> / ● <sup>4)</sup>	● <sup>3)</sup> / ● <sup>4)</sup>	● <sup>3)</sup> / ● <sup>4)</sup>	● <sup>3)</sup> / ● <sup>4)</sup>																	
レグザボイス(リモコン)	●	●	●	●	●																	
メディアプレイヤー	●	●	●	●	●																	
タイムシフトマシン	● <sup>5)</sup>	● <sup>5)</sup>	—	● <sup>5)</sup>	—																	
USB ハードディスク 録画	4K ダブルチューナー ウラ録 <sup>6)</sup> BS も地デジも 3 チューナー W 録	4K ダブルチューナー ウラ録 <sup>6)</sup> BS も地デジも 3 チューナー W 録	4K ダブルチューナー ウラ録 <sup>6)</sup> BS も地デジも 3 チューナー W 録	4K ダブルチューナーウラ録 <sup>6)</sup> BS も地デジも 3 チューナー W 録	4K ダブルチューナーウラ録 <sup>6)</sup> 2 チューナーウラ録(BS/CS・地デジ)				2 チューナーウラ録 (BS/CS・地デジ)	2 チューナーウラ録 (BS/CS・地デジ)												
マルチウィンドウ	●ダブルウィンドウ/ まるごとチャンネル	●ダブルウィンドウ/ まるごとチャンネル	●ダブルウィンドウ	●ダブルウィンドウ	—				—													
ゲーム機能	瞬速ゲームモード	瞬速ゲームモード	瞬速ゲームモード	瞬速ゲームモード	瞬速ゲームモード																	
4K/120Hz 入力対応	●(ゲームモード 144Hz VRR 対応)	●(ゲームモード 144Hz VRR 対応)	●(ゲームモード 144Hz VRR 対応)	●(ゲームモード 144Hz VRR 対応)	—																	
無線 LAN 内蔵	●Wi-Fi6 (IEEE802.11a/b/g/n/ac/ax)	●Wi-Fi6 (IEEE802.11a/b/g/n/ac/ax)	●Wi-Fi6 (IEEE802.11a/b/g/n/ac/ax)	●Wi-Fi6(IEEE802.11a/b/g/n/ac/ax)	●Wi-Fi6(IEEE802.11a/b/g/n/ac/ax)				●Wi-Fi6(IEEE802.11a/b/g/n/ac/ax)													
HDMI <sup>®</sup> 入力端子 (1080p/60p/24p) 入力対応	4(eARC/ARC <sup>7)</sup> )	4(eARC/ARC <sup>7)</sup> )	4(eARC/ARC <sup>7)</sup> )	4(eARC/ARC <sup>7)</sup> )	4(eARC/ARC <sup>7)</sup> )				4(eARC/ARC <sup>7)</sup> )													
HDMI <sup>®</sup> 4K 入力端子 (1080p/60p/24p)	3840×2160 / 60p/30p/24p	3840×2160 / 144p/120p/60p/30p/24p	3840×2160 / 60p/30p/24p	144p/3840×2160 / 144p/120p/60p/30p/24p	3840×2160 / 60p/30p/24p				3840×2160 / 60p/30p/24p													
HDMI <sup>®</sup> 2.1 規格対応機能	4K144p <sup>8)</sup> , 4K120p <sup>8)</sup> , VRR <sup>8)</sup> , eARC <sup>7)</sup> , ALLM	4K144p <sup>8)</sup> , 4K120p <sup>8)</sup> , VRR <sup>8)</sup> , eARC <sup>7)</sup> , ALLM	4K144p <sup>8)</sup> , 4K120p <sup>8)</sup> , VRR <sup>8)</sup> , eARC <sup>7)</sup> , ALLM	4K144p <sup>8)</sup> , 4K120p <sup>8)</sup> , VRR <sup>8)</sup> , eARC <sup>7)</sup> , ALLM	eARC <sup>7)</sup> , ALLM				eARC <sup>7)</sup> , ALLM													
ビデオ入力端子 (映像入力/音声入力) <sup>9)</sup>	—	1/[L+R]	—	—	—				—													
デジタル音声出力端子/ ヘッドホン端子	1/1	1/1	1/1	1/1	1/1				1/1													
LAN 端子 (100BASE-T/100BASE-TX)	1	1	1	1	1				1													
USB 端子 (Type-A/USB3.0/USB2.0)	2(USB3.0, 定規出力: DC 5V 900mA MAX)	2(USB3.0, 定規出力: DC 5V 900mA MAX)	—	2(USB3.0, 定規出力: DC 5V 900mA MAX)	—				—													
USB 端子 (Type-C/USB3.0/USB2.0)	1/1	1/1	1/1	1/1	1/1				1/1													
電源	AC 100V、50/60Hz	AC 100V、50/60Hz	AC 100V、50/60Hz	AC 100V、50/60Hz	AC 100V、50/60Hz				AC 100V、50/60Hz													
消費電力 通常時 (待機時/機能動作時)	557W (0.4W / 58W)	788W (0.3W / 56W)	523W (0.5W/24W)	451W (0.5W/22W)	368W (0.5W/22W)	348W (0.4W/22W)	250W (0.5W/22W)	279W (0.3W/12W)	232W (0.3W/12W)	183W (0.3W/12W)	152W (0.3W/12W)	142W (0.3W/12W)	127W (0.3W/12W)	202W (0.3W/12W)	132W (0.3W/12W)	130W (0.3W/12W)	106W (0.3W/12W)	78W (0.4W/10W)	65W (0.4W/10W)	52W (0.4W/10W)	78W (0.4W/10W)	65W (0.4W/10W)
年間消費電力 <sup>10)</sup>	318kWh/年	328kWh/年	250kWh/年	203kWh/年	174kWh/年	172kWh/年	130kWh/年	214kWh/年	159kWh/年	135kWh/年	123kWh/年	120kWh/年	96kWh/年	142kWh/年	114kWh/年	112kWh/年	90kWh/年	66kWh/年	58kWh/年	37kWh/年	66kWh/年	58kWh/年
外形寸法 (高さ×奥行)	259.2cm× 154.3cm×48.8cm	248.1cm×(低)146.5cm/ (高)149.0cm×48.8cm	222.9cm× 131.4cm×46.0cm	189.4cm× 114.9cm× 40.0cm	167.0cm× 102.2cm× 35.1cm	144.8cm× 89.4cm× 29.2cm	122.9cm× 77.0cm× 26.6cm	189.0cm× 113.5cm× 42.7cm	166.8cm× 100.9cm× 38.7cm	144.6cm× 88.5cm× 31.6cm	122.6cm× 76.1cm× 28.7cm	111.6cm× 69.5cm× 26.6cm	95.7cm× 60.6cm× 22.6cm	145.2cm× 89.0cm× 31.8cm	123.3cm× 75.7cm× 27.3cm	111.1cm× 69.3cm× 22.6cm	96.2cm× 60.5cm× 22.6cm	89.8cm× 54.1cm× 18.6cm	78.4cm× 45.7cm× 18.6cm	55.3cm× 36.1cm× 18.6cm	89.8cm× 54.1cm× 18.6cm	72.4cm× 45.7cm× 18.6cm
質量	110.5kg / 103.1kg	109.5kg / 102.1kg	66.0kg / 63.6kg	55.5kg / 48.4kg	44.0kg / 36.9kg	31.5kg / 25.4kg	23.5kg / 19.1kg	27.5kg / 21.5kg	26.8kg / 21.5kg	19.0kg / 15.0kg	13.5kg / 10.9kg	11.5kg / 8.4kg	8.5kg / 6.4kg	14.0kg / 13.8kg	10.0kg / 9.8kg	8.5kg / 8.3kg	6.5kg / 6.4kg	5.0kg / 4.9kg	4.0kg / 3.9kg	3.0kg / 2.9kg	5.0kg / 4.9kg	4.0kg / 3.9kg
設置金具	800mm×600mm	1100mm×600mm	800mm×400mm	600mm× 400mm	600mm× 400mm	600mm× 400mm	600mm× 400mm	600mm× 400mm	600mm× 400mm	600mm× 400mm	600mm× 400mm	600mm× 400mm	600mm× 400mm	600mm× 400mm	600mm× 400mm	600mm× 400mm	600mm× 400mm	600mm× 400mm	600mm× 400mm	600mm× 400mm	600mm× 400mm	600mm× 400mm
ネジ径/深さ	M8 / 11.0mm	M8 / 15.0mm	M8 / 18.0mm	M8/20.0mm	M8/20.0mm	M6/20.0mm	M6/20.0mm	M6/11.0mm	M6/12.0mm	M6/12.0mm	M6/12.0mm	M6/12.0mm	M6/10mm	M6/								



# オプション・保証

## ■ REGZA 純正 壁取付金具

**FPT-WA16**  
外形寸法:  
540mm×488mm×46mm  
本体質量:1.5kg



**FPT-WA20**  
本体質量:2.8kg



**FPT-WA18**  
本体質量:  
1.4kg



**FPT-TA14D**  
外形寸法:  
461mm×135mm×505mm  
本体質量:2.7kg



## ■ REGZA ディスプレースタンド



**WH3315**  
外形寸法:1163mm×763mm×1760mm 本体質量:17kg

## ■ 他社製 壁取付金具 (シングル)

### ■ ハヤミ工業株式会社

**MH-653B**  
外形寸法:500mm×437mm×92mm  
本体質量:5.5kg



**MH-853B**  
外形寸法:750mm×437mm×92mm  
本体質量:6.5kg

### ■ 朝日木材加工株式会社

**STD-006-BK**  
外形寸法:850mm×520mm×32mm  
本体質量:2.6kg



**STD-007-BK**  
外形寸法:960mm×650mm×49mm  
本体質量:5.5kg

### ■ エスディエス株式会社

**WM-T45-440P**  
外形寸法:750mm×440mm×90mm  
本体質量:7.5kg



**WM-S80-860P**  
外形寸法:1,160mm×640mm×70mm  
本体質量:9.5kg

## ■ 他社製 壁取付金具 (マルチ)

### ■ ハヤミ工業株式会社

**CH-M34B**  
外形寸法:2,800mm×433mm×250mm 本体質量:33.5kg



### ■ エスディエス株式会社

**WM-T3-550**  
外形寸法:3,020mm×522.5mm×105mm 本体質量:28kg



### ■ 一ノ坪製作所

**TCWM-F185-2D**  
外形寸法:1,850mm×447.5mm×90mm 本体質量:13.7kg



## ■ 他社製 ディスプレースタンド

### ■ ハヤミ工業株式会社

**XS-86**  
外形寸法:  
500mm×1,078.5mm×550mm  
本体質量:13.5kg



**PU-857B**  
外形寸法:  
850mm×1,629mm×750mm  
本体質量:46.5kg



**PH-556B**  
外形寸法:  
650mm×1,635mm×678mm  
本体質量:17kg



**PL-3116B**  
外形寸法:  
700mm×1,193~1,543mm  
×680mm  
本体質量:17.5kg



### ■ 朝日木材加工株式会社

**SS-HNG11-NA11**  
外形寸法:  
580mm×1,468mm×665mm  
本体質量:33kg



**SS-MTF11**  
外形寸法:  
840mm×1,500~1,650mm  
×548mm  
本体質量:24kg



**PS-KBT11**  
外形寸法:  
1,053mm×1,469~1,789mm  
×977mm  
本体質量:52.9kg



**PS-HIT11-BK**  
外形寸法:  
1,161mm×1,633~1,818mm  
×942mm  
本体質量:19kg



### ■ エスディエス株式会社

**DS-S30B3-A**  
外形寸法:  
650mm×1,302mm×650mm  
本体質量:39kg



**MT-S50**  
外形寸法:  
800mm×1,560mm×750mm  
本体質量:38kg



**BT-55**  
外形寸法:  
425mm×529mm×325mm  
本体質量:10.5kg



**BT-75**  
外形寸法:  
650mm×535mm×450mm  
本体質量:16.0kg



### ■ 一ノ坪製作所

**SS-IC50EA**  
外形寸法:  
500mm×850mm×533mm  
本体質量:8.5kg



**TCDS-IC55N**  
外形寸法:  
971mm×1,600mm×785mm  
本体質量:32kg



**DS-RF75NYBU**  
外形寸法:  
1,263mm×1,535~1,885mm  
×790mm  
本体質量:37kg



**DS-RF75DYB**  
外形寸法:  
1,263mm×1,535~1,885mm  
×790mm  
本体質量:44kg



■ 法人向けレグザ・業務用ディスプレイのホームページはコチラ▶



## ■ オプション対応表

●:縦/横設置対応 ○:横設置対応 -:非対応

種類・メーカー	品番/画面サイズ	サイネージディスプレイ									電子黒板		大型4K Mini LED液晶テレビ			
		TD-Z4					TD-C4				TD-E7TS		ZX1R	Z990R	Z770R	
		75	65	55	50	43	65	55	50	43	75	65	116	110	100	
REGZA純正品	壁取付金具	FPT-WA16	-	●	●	●	●	●	●	●	-	-	-	-	-	
		FPT-WA18	●	●	-	-	-	○	-	-	○	○	-	-	-	
		FPT-WA20	●	●	-	-	-	○	-	-	○	○	○	○	○	
他社製壁取付金具 (シングル)	ディスプレイスタンド	WH3315	○	○	-	-	-	○	○	-	-	○	○	-	-	
		ハヤミ工業株式会社	MH-653B	-	●	●	●	●	○	●	●	●	-	-	-	-
		MH-853B	○	-	-	-	-	●	-	-	-	-	○	○	-	-
他社製壁取付金具 (マルチ)	ディスプレイスタンド	朝日木材加工株式会社	STD-006-BK	○	○	○	-	-	○	○	-	-	○	○	-	-
		STD-007-BK	○	○	-	-	-	○	-	-	-	○	○	-	-	○
		エスディエス株式会社	WM-T45-440P	-	-	●	●	●	-	○	●	●	-	-	-	-
他社製壁取付金具 (マルチ)	ディスプレイスタンド	エスディエス株式会社	WM-S80-860P	○	○	●	○	○	○	○	○	-	-	-	-	
		ハヤミ工業株式会社	CH-M34B	-	-	-	-	○	○	-	-	○	○	-	-	-
		エスディエス株式会社	WM-T3-550	-	-	-	-	○	-	-	-	○	○	-	-	-
他社製壁取付金具 (マルチ)	ディスプレイスタンド	一ノ坪製作所	TCWM-F185-2D	-	-	○	○	○	-	○	○	○	-	-	-	
		ハヤミ工業株式会社	XS-86	-	-	●	●	●	-	○	●	●	-	-	-	
		PU-857B	●	●	-	-	-	●	●	-	-	-	-	-	-	
他社製壁取付金具 (マルチ)	ディスプレイスタンド	ハヤミ工業株式会社	PH-556B	-	●	●	●	○	●	●	○	-	-	-	-	
		PH-827B	○	-	-	-	-	●	●	-	-	○	○	-	-	
		PL-3116B	-	●	●	●	○	●	●	○	○	-	○	-	-	
他社製壁取付金具 (マルチ)	ディスプレイスタンド	一ノ坪製作所	PL-5337B	○	○	-	-	-	○	-	-	-	○	○	-	
		朝日木材加工株式会社	SS-HNG-NA11	-	-	●	●	●	-	●	●	●	-	-	-	
		SS-MTF11	●	●	●	○	○	●	●	○	○	-	○	-	-	
他社製壁取付金具 (マルチ)	ディスプレイスタンド	朝日木材加工株式会社	PS-KBT11	●	●	●	○	○	●	●	○	○	-	-	○	
		PS-HIT11-BK	○	○	○	-	-	○	○	-	-	○	○	-	-	
		エスディエス株式会社	DS-S30B3-A	-	-	●	●	●	-	●	●	●	-	-	-	
他社製壁取付金具 (マルチ)	ディスプレイスタンド	エスディエス株式会社	MT-S50	-	●	●	●	●	●	●	●	-	-	-		
		BT-55	-	-	○	○	○	-	○	○	○	-	-	-		
		BT-75	○	○	○	○	○	○	○	○	○	-	-	-		
他社製壁取付金具 (マルチ)	ディスプレイスタンド	一ノ坪製作所	SS-IC50EA	-	-	○	○	○	-	-	○	○	-	-		
		TCDS-IC55N	-	○	○	○	○	-	-	-	-	-	-	-		
		DS-RF75NYBU	○	○	-	-	-	○	○	-	-	○	○	-	-	
他社製壁取付金具 (マルチ)	ディスプレイスタンド	一ノ坪製作所	DS-RF75DYB	○	○	-	-	-	○	○	-	-	○	○	-	

種類・メーカー	品番/画面サイズ	4K Mini LED液晶テレビ				4K 液晶テレビ					ハイビジョン 液晶テレビ				
		Z875R				M550R		C350R			V34S / S25S				
		85	75	65	55	85	75	65	55	50	43	40	32	24	
REGZA純正品	壁取付金具	FPT-WA16	-	-	○	○	-	-	○	○	○	○	-	-	-
		FPT-WA18	○	○	○	-	-	○	○	-	-	-	-	-	
		FPT-WA20	○	○	○	-	-	○	○	-	-	-	-	-	
		FPT-TA14D	-	-	○	○	-	-	○	○	○	○	-	-	

# 延長保証

選べる保証年数 **最大5年まで延長**

通常1年間の無償保証期間を、有償にて最大5年まで延長できるサービスです。

- 選べる保証年数 3・5年
- 代替機による迅速な対応
- 長期保証の安心感
- 交換品の配送料無料



※一部対象外の商品があります。